

# TARIFS PRÉFÉRENTIELS CHEZ LES PARTENAIRES DES RÉSEAUX DE L'ASEQ\*

## Économisez davantage !

- Votre couverture**  
Vous pouvez consulter le ou la spécialiste de votre choix et vous recevrez le remboursement prévu par le Régime.
- Rabais des Réseaux de l'ASEQ**  
Les spécialistes de nos Réseaux vous donnent accès à des tarifs préférentiels.

Voici un exemple de réclamation en utilisant le Réseau dentaire de l'ASEQ :



## 70 À 100 % D'ÉCONOMIES CHEZ LE DENTISTE

Les dentistes membres du Réseau dentaire de l'ASEQ vous accordent des rabais de 20 à 30 % sur leurs honoraires.

Ajoutés à votre couverture, vous obtenez une économie de 70 à 100 %.

## RESSOURCES EN SANTÉ MENTALE

**Programme d'aide en santé étudiante**  
*UN SERVICE-CONSEIL CONFIDENTIEL DISPONIBLE 24 HEURES, 7 JOURS SUR 7, PARTOUT EN AMÉRIQUE DU NORD. VISITEZ [WWW.ASEQ.CA](http://WWW.ASEQ.CA) POUR TOUS LES DÉTAILS.*  
**1 833 202-4570**

Fourni par Aspiria

\* L'ASEQ et les assureurs ne se portent pas garants et n'assument aucune responsabilité quant à l'utilisation de leurs services.

# DES QUESTIONS ? COMMUNIQUEZ AVEC NOUS



**Centre de service aux membres**  
**1 877 795-4423**  
**[www.aseq.ca](http://www.aseq.ca)**

**NOTE :** le présent document fournit un résumé des garanties. Il ne constitue pas une description complète des couvertures, des restrictions et des exclusions. Veuillez vous rendre au **[www.aseq.ca](http://www.aseq.ca)** pour connaître l'ensemble des conditions et exclusions applicables.

## LE RÉGIME LE PLUS POPULAIRE SUR LE CAMPUS

Si vous êtes membre de l'AMReQ, vous avez accès à l'un des plus importants services de votre association : le Régime étudiant de soins dentaires de l'AMReQ. Il est offert en collaboration avec l'ASEQ pour compléter le régime collectif de la Fédération des médecins résidents du Québec (FMRQ).

Nous vous invitons à vérifier si vous êtes déjà couverte ou couvert par un autre régime (employeur, parent, conjointe ou conjoint). Si tel est le cas, le Régime étudiant demeure intéressant, car vous pourrez obtenir le remboursement de vos frais admissibles (en partie ou en totalité) via votre second régime.



**Desjardins Assurances**  
C. P. 3950  
Lévis (Québec) G6V 8C6  
**1 866 647-5013**  
Couverture dentaire assurée  
par Desjardins Assurances  
Numéro de contrat : Q1084  
Desjardins Assurances désigne Desjardins  
Sécurité financière, compagnie d'assurance vie.

*Notez que le Programme d'aide en santé étudiante n'est pas un produit d'assurance. Pour déterminer si les couvertures vous conviennent, visitez [www.aseq.ca](http://www.aseq.ca) pour plus de détails ou pour communiquer avec un ou une représentante en assurance.*

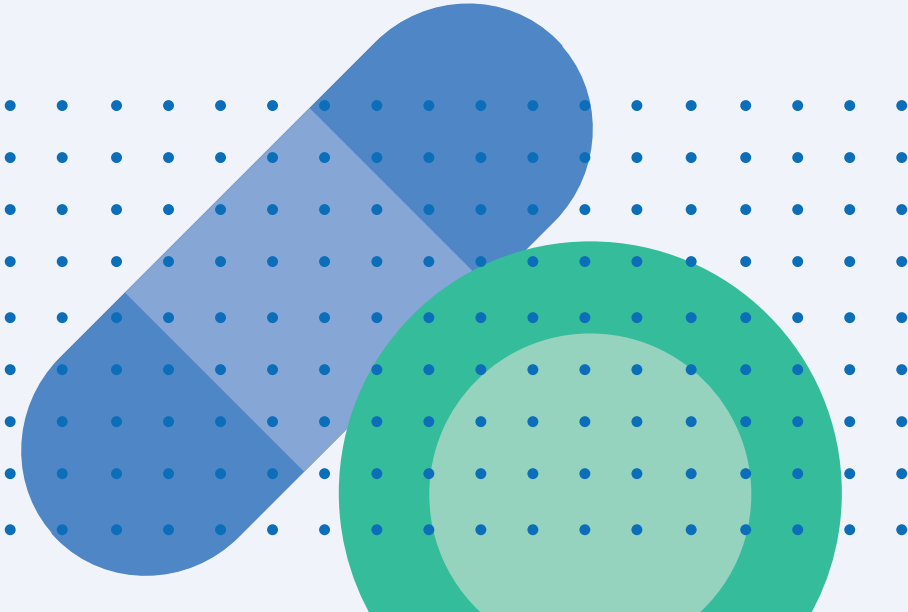


**NOTRE ENGAGEMENT ENVIRONNEMENTAL SUR PAPIER**  
Contient 100 % de fibres postconsommation.  
Certifié Éco-Logo, Procédé sans chlore et  
Certifié FSC® recyclé. Fabriqué en utilisant du biogaz.



## 2019-2020 RÉGIME ÉTUDIANT DE SOINS DENTAIRES DE L'AMReQ

En profiter. Pendant qu'on est là.



# PROFITEZ D'UNE COUVERTURE DENTAIRE

## RÉGIME DENTAIRE



Examens  
Nettoyages

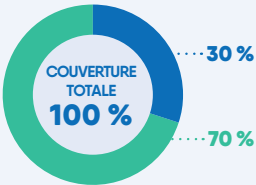
Plombages  
Extractions de dents de sagesse

Et plus encore !

● Portion couverte    ● Rabais du Réseau dentaire de l'ASEQ

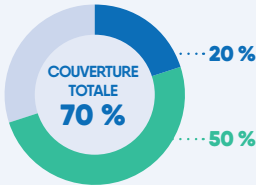
### SERVICES DE PRÉVENTION

- Examens
- Nettoyages

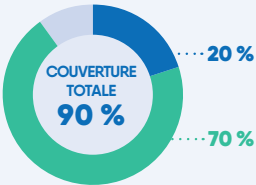


### SERVICES DE BASE

- Restaurations mineures (plombages)
- Chirurgies buccales
- Endodontie (traitement de canal)
- Parodontie (traitement des gencives)

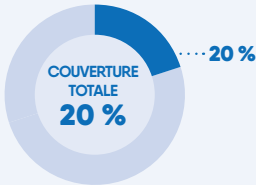


### EXTRACTIONS DE DENTS INCLUSES



### RESTAURATIONS MAJEURES

- Couronnes
- Ponts



POUR UNE DESCRIPTION COMPLÈTE DE LA COUVERTURE ET L'OBTENTION DE VOTRE NUMÉRO DE CERTIFICAT, VISITEZ [WWW.ASEQ.CA](http://WWW.ASEQ.CA)

QU'ATTENDEZ-VOUS ?

TIREZ LE MEILLEUR DE VOTRE COUVERTURE !

# À UN PRIX EXCEPTIONNEL

## VOYEZ PAR VOUS-MÊME !



\* Il s'agit d'un Régime annuel. Les étudiantes et étudiants seront donc inscrits pour un an.

## TOUTE LA FAMILLE EN PROFITE

Étendez votre couverture à vos proches !

Vous pouvez inscrire les membres de votre famille (conjointe ou conjoint et enfants) en payant des frais supplémentaires aussi avantageux que les vôtres. Les conjointes et conjoints de même sexe ou de fait sont admissibles. Visitez [www.aseq.ca](http://www.aseq.ca) pour compléter votre inscription familiale en ligne.

+1 AJOUTEZ UNE PERSONNE À CHARGE POUR 209,76 \$ POUR UNE COUVERTURE ANNUELLE

∞ AJOUTEZ UN NOMBRE ILLIMITÉ DE PERSONNES À CHARGE POUR 419,52 \$ POUR UNE COUVERTURE ANNUELLE

# AVEC TOUTE LA FLEXIBILITÉ SOUHAITÉE

## RÉCLAMATIONS ET REMBOURSEMENTS RAPIDES

5 étapes faciles et sécuritaires

- ① CRÉATION D'UN PROFIL
- ② PRISE EN PHOTO DU REÇU
- ③ ENVOI À L'ASSUREUR VIA L'APPLICATION
- ④ DEMANDES TRAITÉES PROMPTEMENT
- ⑤ REMBOURSEMENT PAR DÉPÔT DIRECT



Des formulaires de réclamation sont aussi disponibles en ligne sur [www.aseq.ca](http://www.aseq.ca).

## LA PÉRIODE DE RETRAIT ET DE CHANGEMENT DE COUVERTURE

► 1<sup>er</sup> AU 30 SEPTEMBRE 2019

Le régime est une cotisation automatique non obligatoire (CANO).

Tout retrait ou modification de couverture peut être complété en ligne sur [www.aseq.ca](http://www.aseq.ca). Vous aurez le choix entre un retrait annuel ou permanent.

APPRENEZ-EN PLUS SUR [WWW.ASEQ.CA](http://WWW.ASEQ.CA)