

Tarifs préférentiels chez les partenaires des Réseaux ASEQ*

- Votre couverture**
Vous pouvez consulter le ou la spécialiste de votre choix et vous recevrez le remboursement prévu par le Régime.
- Rabais des Réseaux ASEQ**
Les spécialistes de nos Réseaux vous donnent accès à des tarifs préférentiels.

Voici un exemple de réclamation en utilisant le Réseau dentaire ASEQ :



Les membres des Réseaux vous font épargner

greiche & scaff

100 \$ ou 15 % de rabais*

sur les lunettes de prescription ou de soleil (verres et monture)

* Le rabais le plus avantageux selon les lunettes choisies.

LASIK MD
VISION

50 \$ de rabais*

par œil sur le LASIK standard

100 \$ de rabais*

par œil sur le LASIK personnalisé

* Certaines conditions s'appliquent.

Découvrez d'autres partenaires en ligne !

Dentaire, physiothérapie, chiropratique

Réseau de la vision ASEQ à Montréal

70 \$ maximum*
pour l'examen de la vue

75 \$ de rabais

sur le prix régulier des lunettes complètes (verres et monture)

* Certaines conditions s'appliquent.

PSYMONTRÉAL

30 \$ de rabais*

sur les séances individuelles adultes de thérapie ou de coaching de 50 minutes

* Seules les séances de thérapie sont partiellement couvertes par votre Régime.

Des questions ? Communiquez avec nous



Centre de service aux membres
1200, avenue McGill College, bureau 2200
Montréal (Québec) H3B 4G7
514 789-8774
www.aseq.ca



CLAVARDAGE ASEQ ET
FORMULAIRE DE DEMANDE
D'INFORMATION DISPONIBLE

NOTE : le présent document fournit un résumé des garanties. Il ne constitue pas une description complète des couvertures, des restrictions et des exclusions. Veuillez vous rendre au www.aseq.ca pour connaître l'ensemble des conditions et exclusions applicables.

Le régime le plus populaire sur le campus

Si vous étudiez au Centre de Montréal de l'École du Barreau et êtes membre de l'AEEBM, vous avez accès à l'un des plus importants services sur le campus : le Régime étudiant de soins de santé et dentaires bonifié. Le Régime offre plusieurs bénéfices non couverts par le régime d'assurance maladie provincial, tels que les soins de la vue, les soins dentaires et l'assurance voyage sans frontières. Visitez www.aseq.ca pour plus de détails sur l'admissibilité.

Nous vous invitons à vérifier si vous êtes déjà couverte ou couvert par un autre régime (employeur, parent, conjointe ou conjoint). Si tel est le cas, le Régime étudiant demeure intéressant, car vous pourrez obtenir le remboursement de vos frais admissibles (en partie ou en totalité) avec votre second régime.



Desjardins Assurances
C. P. 3950
Lévis (Québec) G6V 8C6
1 866 647-5013
Couvertures santé, vision et dentaire assurées par Desjardins Assurances
Numéro de contrat : Q1100
Desjardins Assurances désigne Desjardins Sécurité financière, compagnie d'assurance vie.



Société d'assurance-vie Croix Bleue du Canada
C.P. 1046
Winnipeg (Manitoba) R3C 2X7
1 866 601-2583 (sans frais) : Canada/États-Unis
+0 204 775-2583 (frais virés) : autres pays
Couverture voyage administrée par la Croix Bleue.
Numéro de contrat : 97180
La Croix Bleue désigne la Société d'assurance-vie Croix Bleue du Canada.

Notez que le Programme de protection juridique n'est pas un produit d'assurance. Pour déterminer si ces couvertures vous conviennent, pour obtenir plus de détails ou pour communiquer avec un ou une représentante en assurance, visitez www.aseq.ca.



NOTRE ENGAGEMENT ENVIRONNEMENTAL SUR PAPIER

Contient 100 % de fibres postconsommation.
Certifié Éco-Logo, Procédé sans chlore et
Certifié FSC® recyclé. Fabriqué en utilisant du biogaz.



2021-2022

Régime étudiant de soins de santé et dentaires bonifié de l'AEEBM

En profiter. Pendant qu'on est là.



Profitez d'une couverture santé et dentaire

Régime santé bonifié



Santé
Jusqu'à 10 000 \$

Contraceptifs oraux
Antidépresseurs
Vaccins
Psychologie

Physiothérapie
Chiropratique
Ambulance
Et plus encore!



Vision
Plus de 450 \$

Examen de la vue
Lunettes et lentilles cornéennes
Bris accidentel de lunettes
Correction de la vue au laser

Régime voyage



Sans frontières
Jusqu'à 5 000 000 \$

120 jours par voyage, jusqu'à 5 000 000 \$ à vie (inclus les dépenses médicales admissibles pour la COVID-19), assurance annulation et interruption en cas d'urgence médicale ou d'un avertissement aux voyageurs admissible

Programme de protection juridique*



Une ligne d'assistance sans frais pour toute question juridique : **1 855 535-3208**
De plus, une avocate ou un avocat prendra en charge les procédures reliées aux domaines du droit suivants :

Logement
Travail
Académique
Médiation civile entre particuliers
Droits de la personne
Accompagnement aux petites créances

* Disponible pour tous les membres du Régime dentaire bonifié.

Pour une description complète de la couverture et l'obtention de votre numéro de certificat, visitez www.aseq.ca

Régime dentaire bonifié



Dentaire
Jusqu'à 1 000 \$

Examens
Nettoyages
Plombages

Extractions de dents de sagesse
Et plus encore !

- Portion couverte par le Régime
- Rabais du Réseau dentaire ASEQ

Services de prévention

- Examens
- Nettoyages

Extractions de dents incluses

Services de base

- Restaurations mineures (plombages)
- Chirurgies buccales
- Endodontie (traitement de canal)
- Parodontie (traitement des gencives)

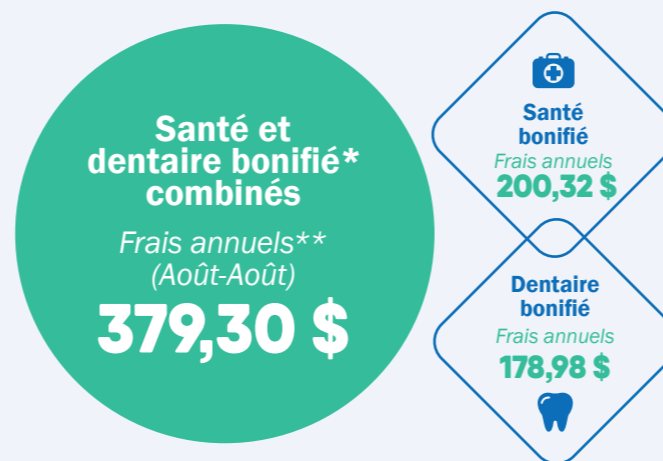
Restaurations majeures

- Couronnes
- Ponts

**Qu'attendez-vous ?
Tirez le meilleur de
votre couverture !**

À un prix exceptionnel

Voyez par vous-même !



* Un Régime de base est aussi offert à moindre coût. Visitez www.aseq.ca pour les détails.

** Il s'agit d'un Régime annuel. Les étudiantes et étudiants seront donc inscrits pour un an.

Toute la famille en profite

Étendez votre couverture à vos proches !

Vous pouvez inscrire les membres de votre famille (conjointe ou conjoint et enfants) en payant des frais supplémentaires aussi avantageux que les vôtres. Les conjointes et conjoints de fait sont admissibles. Visitez www.aseq.ca pour compléter votre inscription familiale.

+1
Ajoutez une personne à charge pour
379,30 \$
pour une couverture annuelle

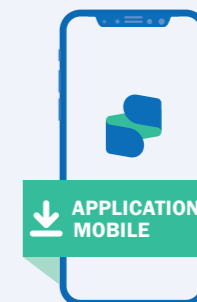
∞
Ajoutez un nombre illimité de personnes à charge pour
758,60 \$
pour une couverture annuelle

Avec toute la flexibilité souhaitée

Réclamations et remboursements rapides

5 étapes faciles et sécuritaires

1. Création d'un profil
2. Prise en photo du reçu
3. Envoi à l'assureur via l'application
4. Demande traitée promptement
5. Remboursement par dépôt direct



Téléchargez-la maintenant en recherchant **ASEQ mobile !**

Téléchargez dans l'App Store

DISPONIBLE SUR Google Play

Des formulaires de réclamation sont aussi disponibles en ligne sur www.aseq.ca

La période de retrait et de changement de couverture

1^{er} au 30 septembre 2021

Le régime est une cotisation automatique non obligatoire (CANO).

Tout retrait ou modification de couverture peut être complété en ligne sur www.aseq.ca. Vous pourrez effectuer un retrait annuel.

Apprenez-en plus sur
www.aseq.ca